



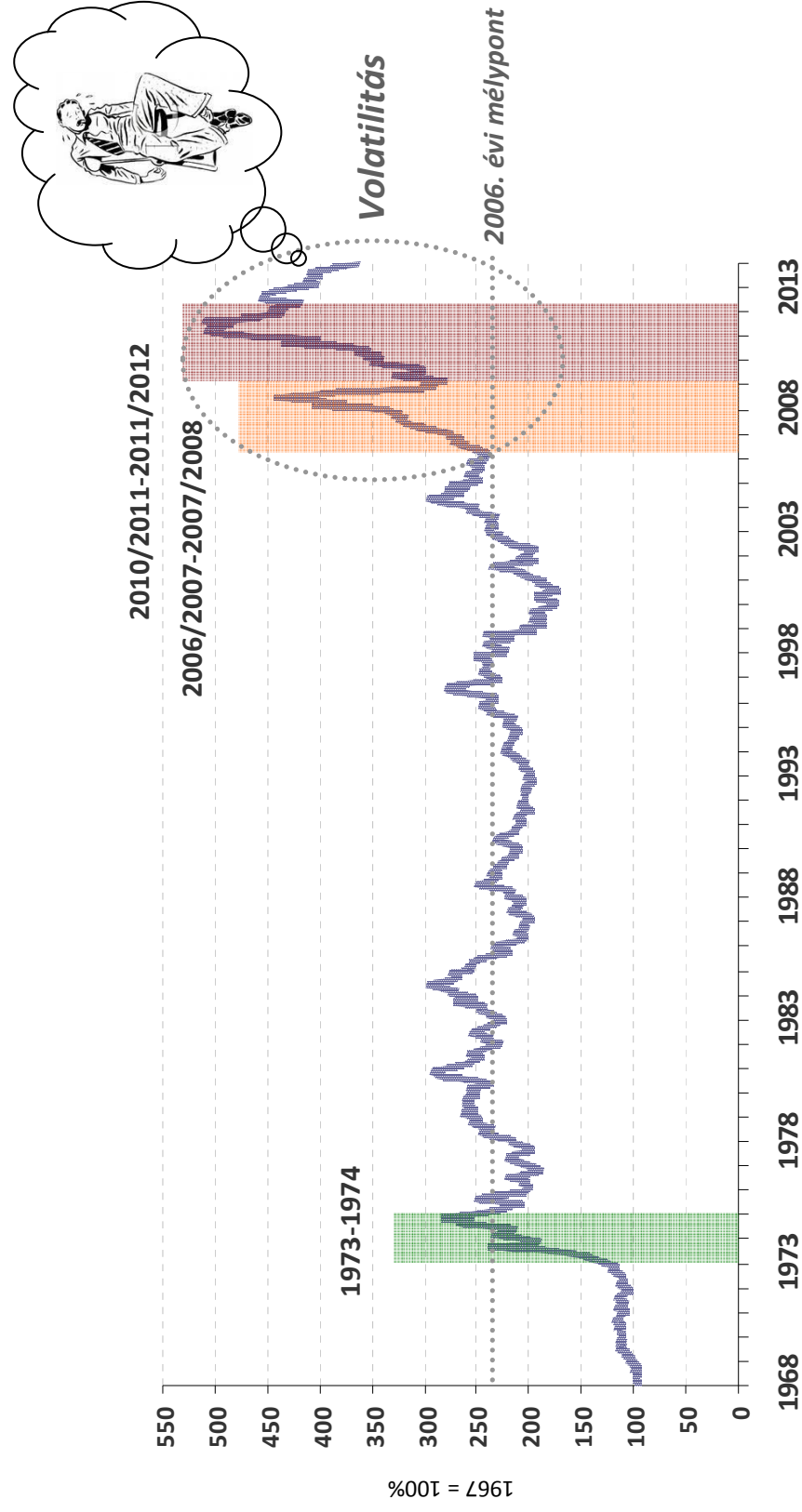
# ***Főbb szántóföldi növények piaci kilátásai***



**Potori Norbert**

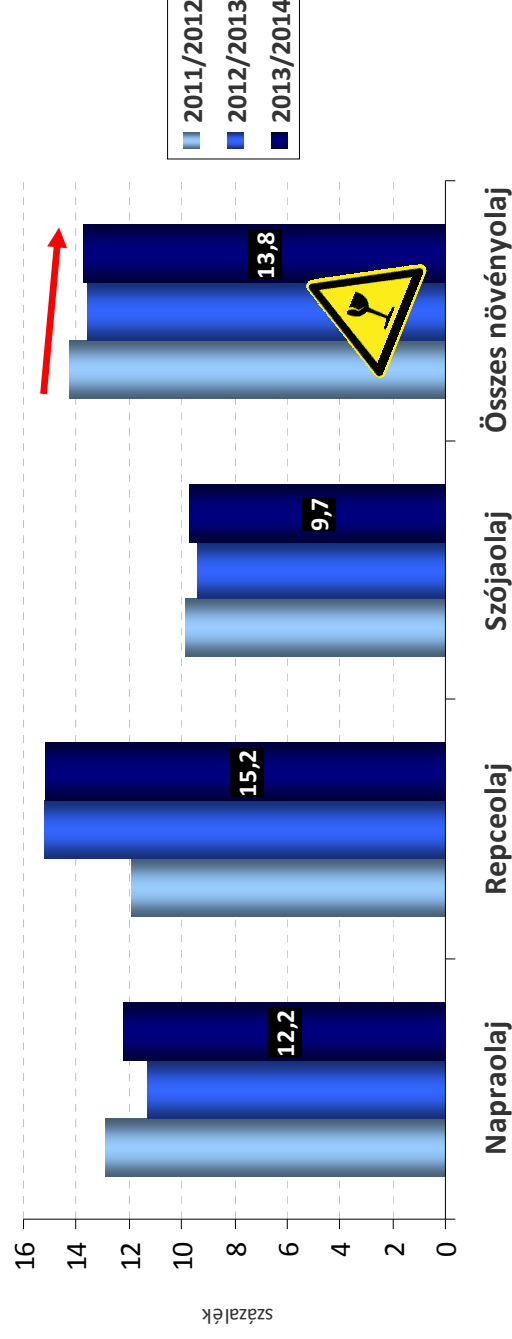
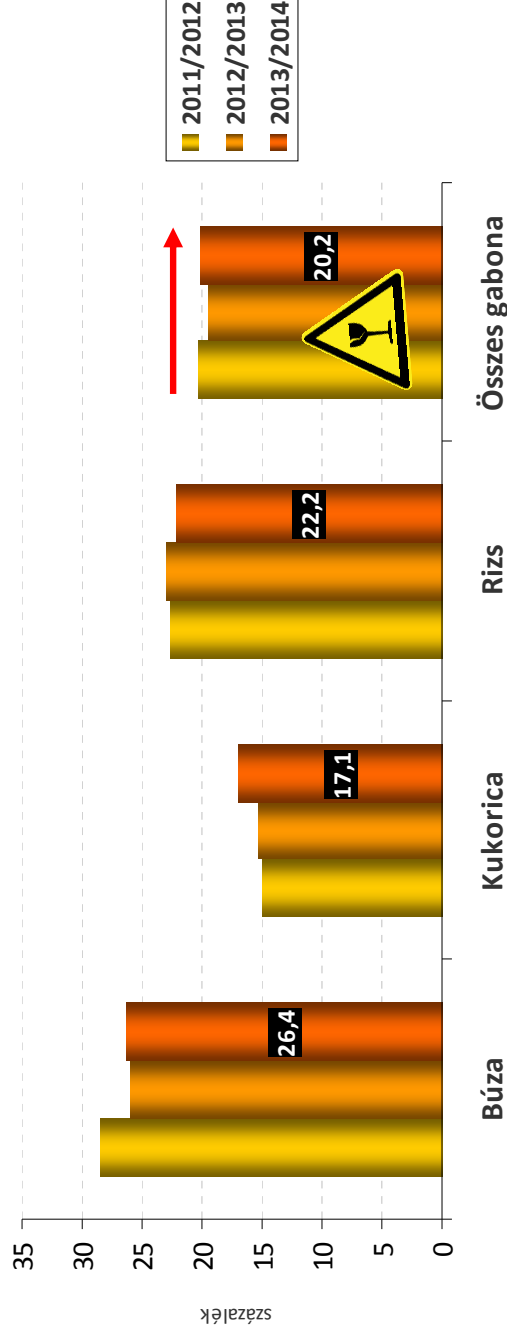
**Keszthely, 2014. január 16.**

# Thomson Reuters/Jefferies CRB élelmiszer-alindex (1968. január – 2013. december)



Termékek: búza (Kansas City, Minneapolis), cukor, hizómarha, hizósertés, kakaó, kukorica, szójaolaj, vaj és sertészsír

# Globális készlet/felhasználás (2011/2012 – 2013/2014)

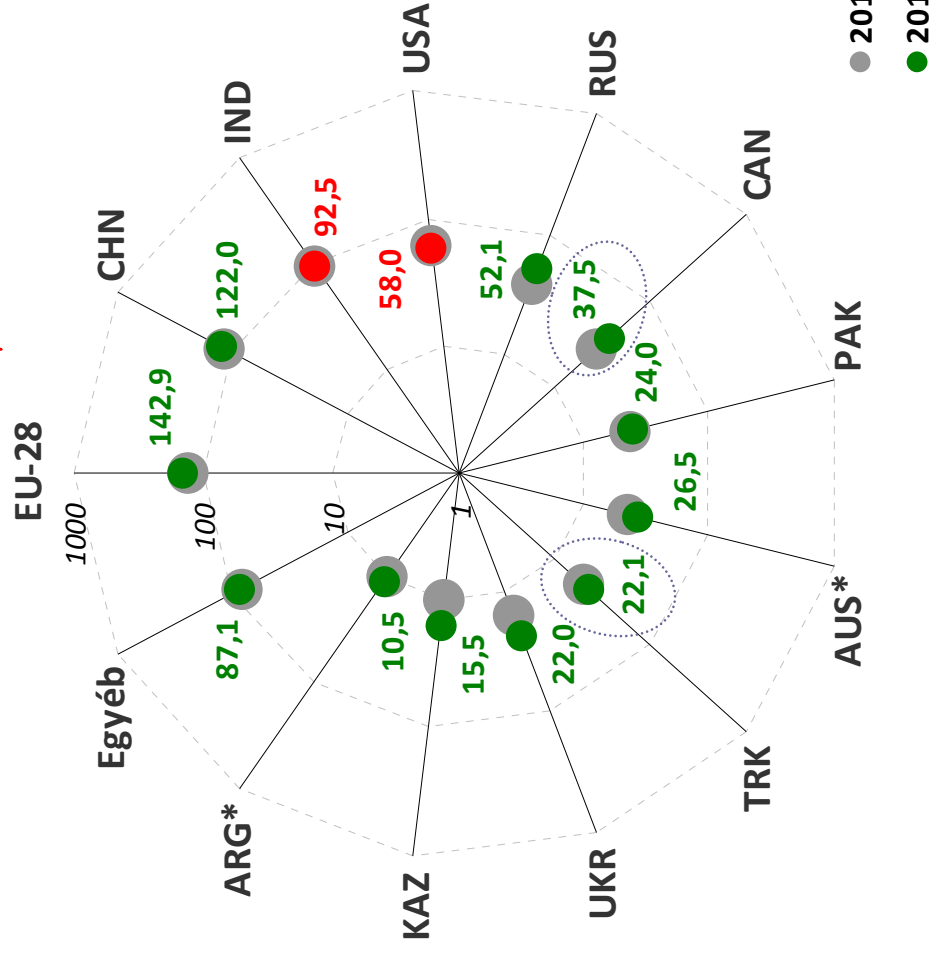


# Búza világpiaça (2013/2014)



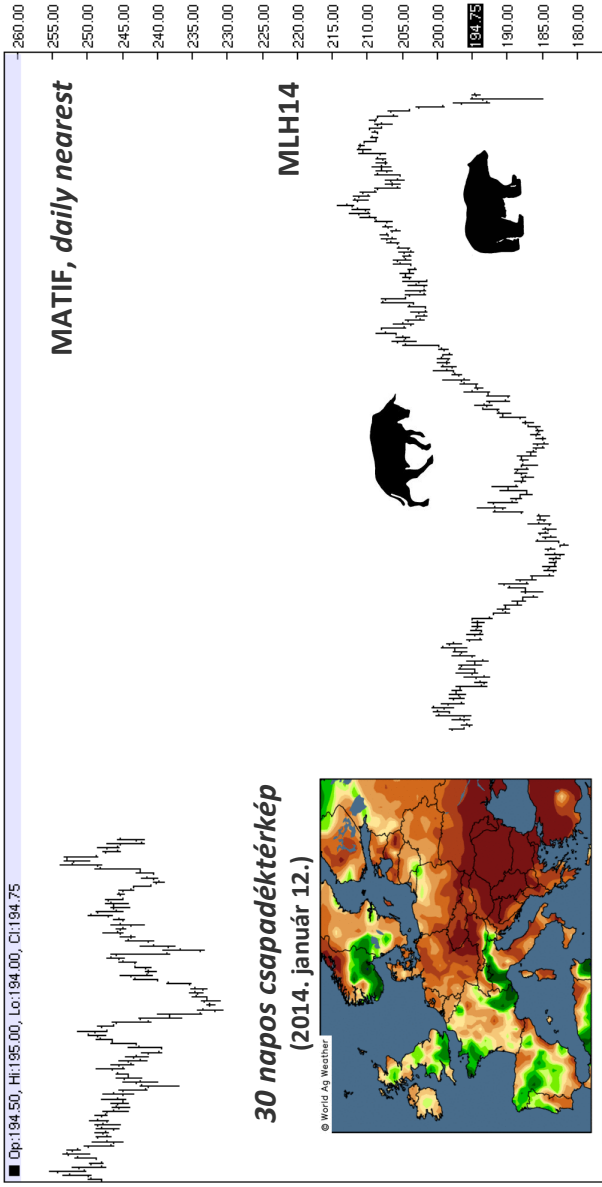
Termelés: 712,7 mio t (+8,6%)

	EU-28		vs 2012	
	mio t			
FR	36,75		+3,4%	
DE	24,74		+10,7%	
UK	12,25		-7,6%	
PL	9,38		+7,6%	
ES	6,73		+44,7%	
RO	7,18		+37,5%	
BG	4,96		+15,1%	
HU	5,14		+28,2%	



# Búza jegyzése (2014. január 13.)

MLH14 - Milling Wheat - Daily Nearest OHLC Chart  
 ■ Op:194.50, H:195.00, L:194.00, Cl:194.75



📌 194,75 EUR/t

Búza vetésterülete, 2014

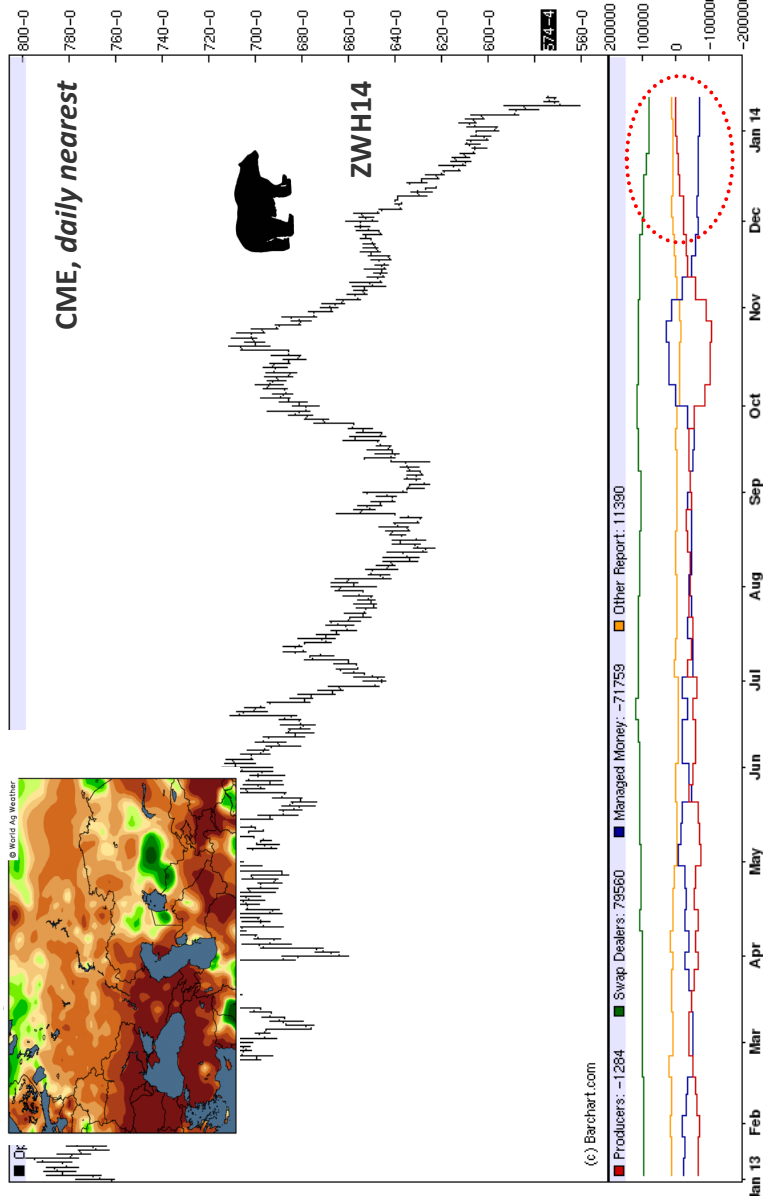
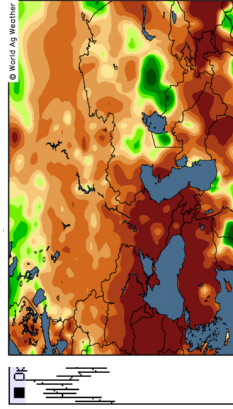
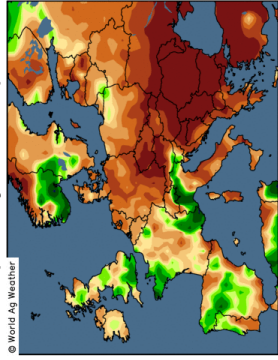
EU-28: +4%

RUS: -8% (w)

UKR: -5% (w)

📌 154,59 EUR/t


30 napos csapadéktérkép  
(2014. január 12.)

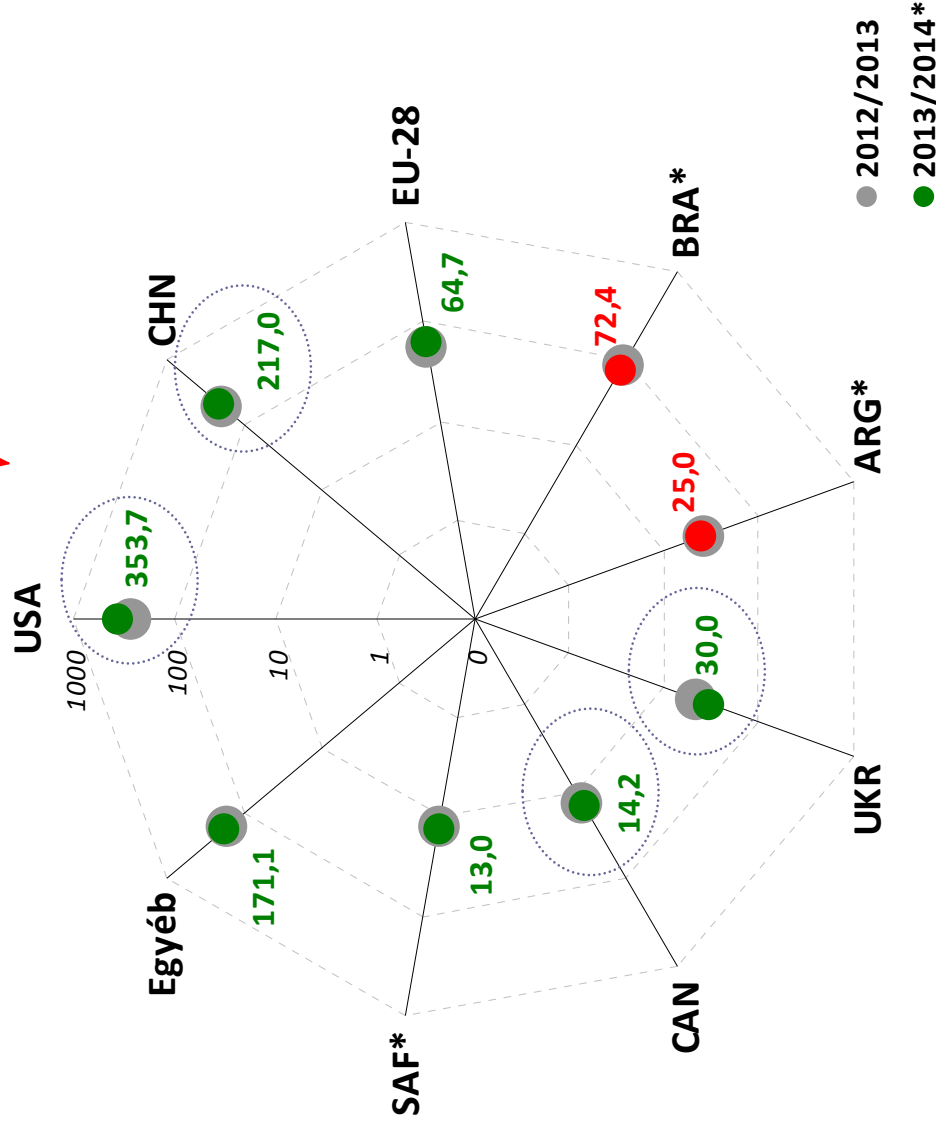


# Kukorica világpiaaca (2013/2014)

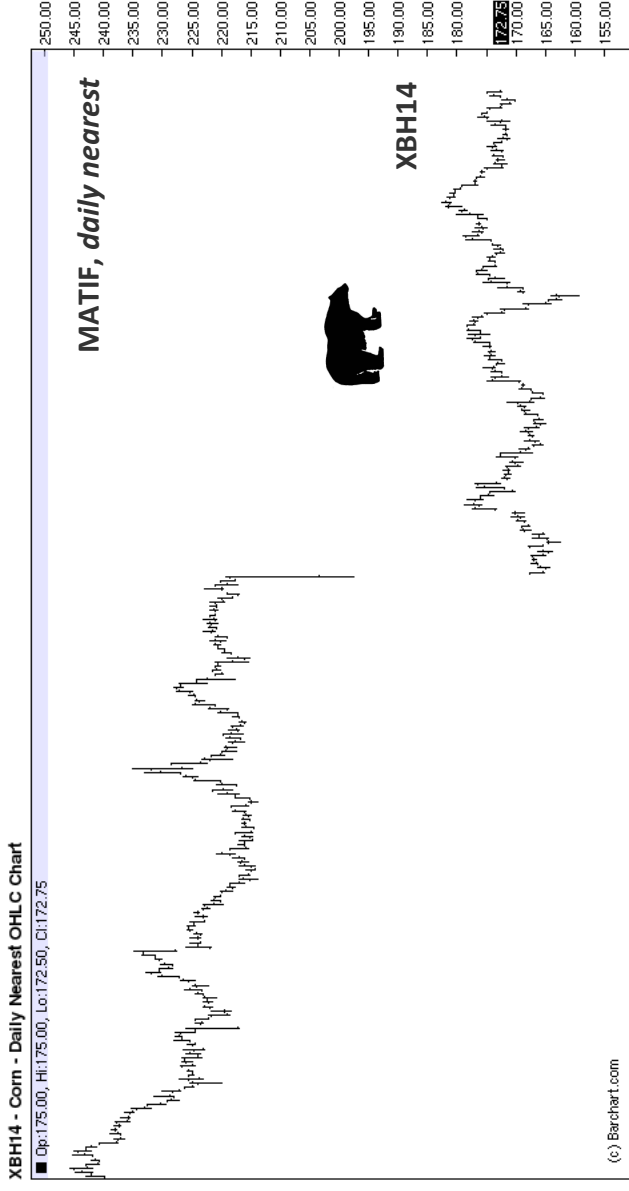


Termelés: 966,9 mio t (+12,0%)

	mio t	vs 2012
		
FR	14,95	-4,2%
RO	10,35	+84,5%
IT	7,55	+1,1%
DE	4,23	-23,2%
ES	4,35	+13,8%
HU	6,63	+39,9%



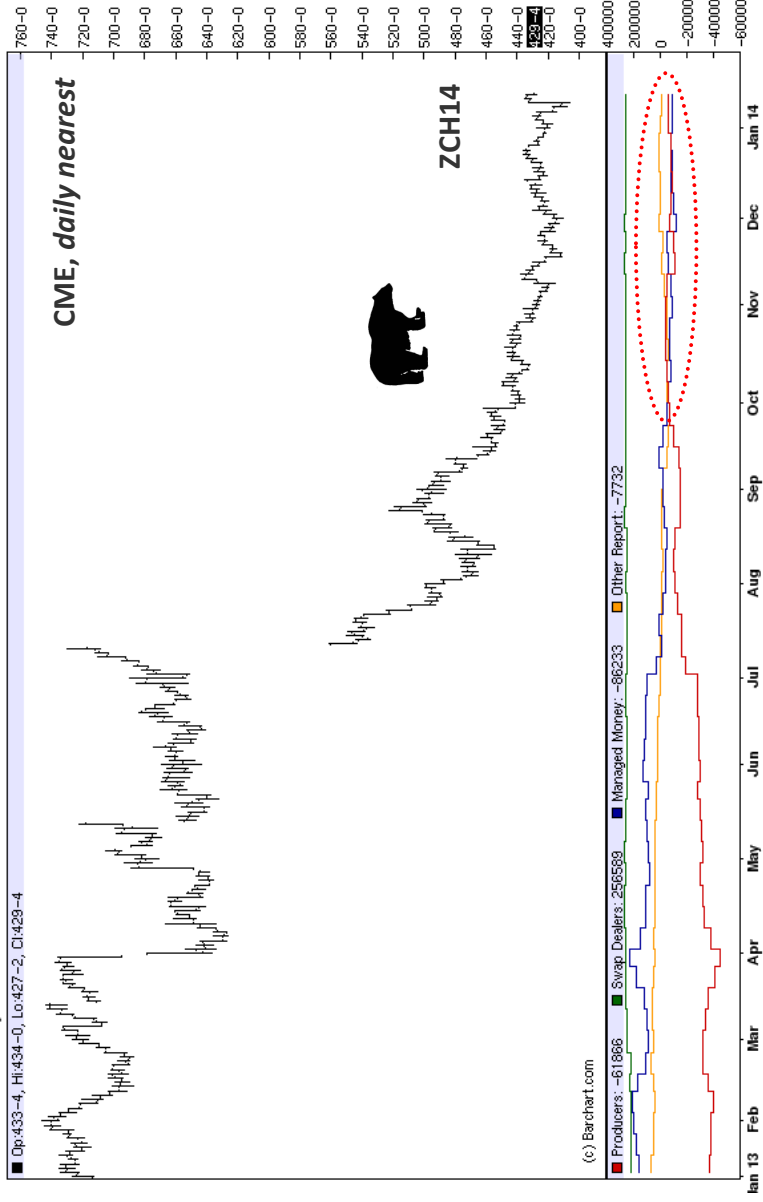
# Kukorica jegyzése (2014. január 13.)



📌 **172,75 EUR/t**

## Kukorica vetésterülete, 2014

- EU-28: -4%**
- UKR: +10%**
- USA: -4%**



📌 **123,84 EUR/t**

# **EU: gabonaexport és -import**

## **(2013/2014. vs 2012/2013. gazdasági évi kötések)**

	Export		Import	
	2013/2014. július – december	2012/2013. július – december	2013/2014. július – december	2012/2013. július – december
<b>Összesen</b>	<b>↑ 22,3 mio t</b>	<b>14,3 mio t</b>	<b>↓ 7,1 mio t</b>	<b>8,5 mio t</b>
<b>Búza</b>	<b>↑ 14,4 mio t</b>	<b>9,7 mio t</b>	<b>↓ 1,1 mio t</b>	<b>2,1 mio t</b>
<b>Árpa</b>	<b>↑ 4,8 mio t</b>	<b>2,8 mio t</b>	<b>9 et</b>	<b>11 et</b>
<b>Kukorica</b>	<b>↑ 2,1 mio t</b>	<b>0,5 mio t</b>	<b>5,3 mio t</b>	<b>5,2 mio t</b>




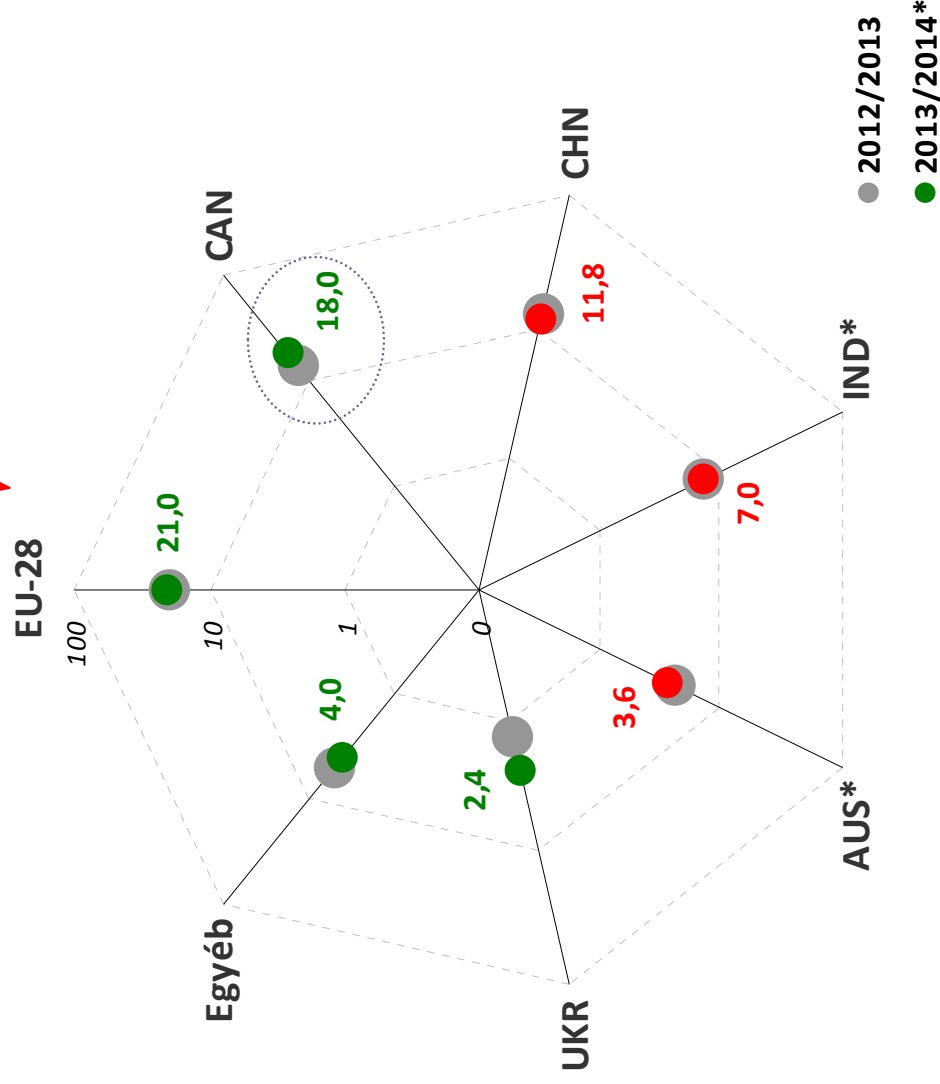
# Repce világpiaaca (2013/2014)



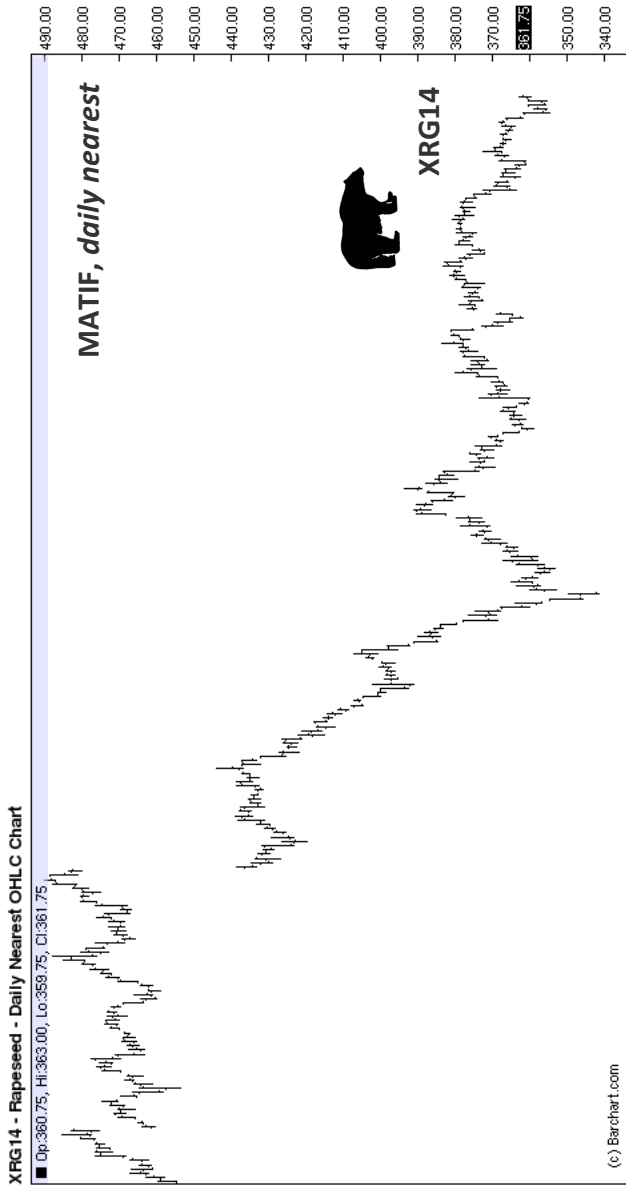
Termelés: 69,1 mio t (+8,1%)



	mio t		vs 2012
	DE	5,78	+18,9%
	FR	4,38	-19,8%
	PL	2,54	+24,5%
	UK	2,15	-16,0%
	CZ	1,44	+27,4%
	HU	0,51	+27,3%



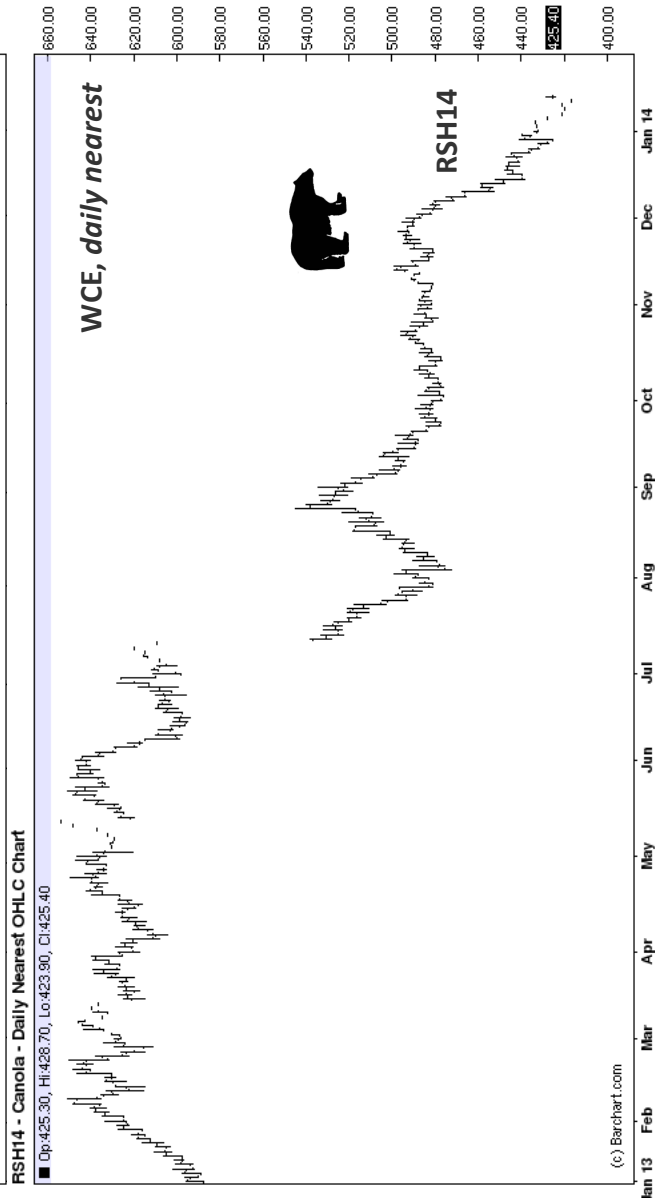
# Repce jegyzése (2014. január 13.)



## Repce vetésterülete, 2014

EU-28: -2%

UKR: -2%

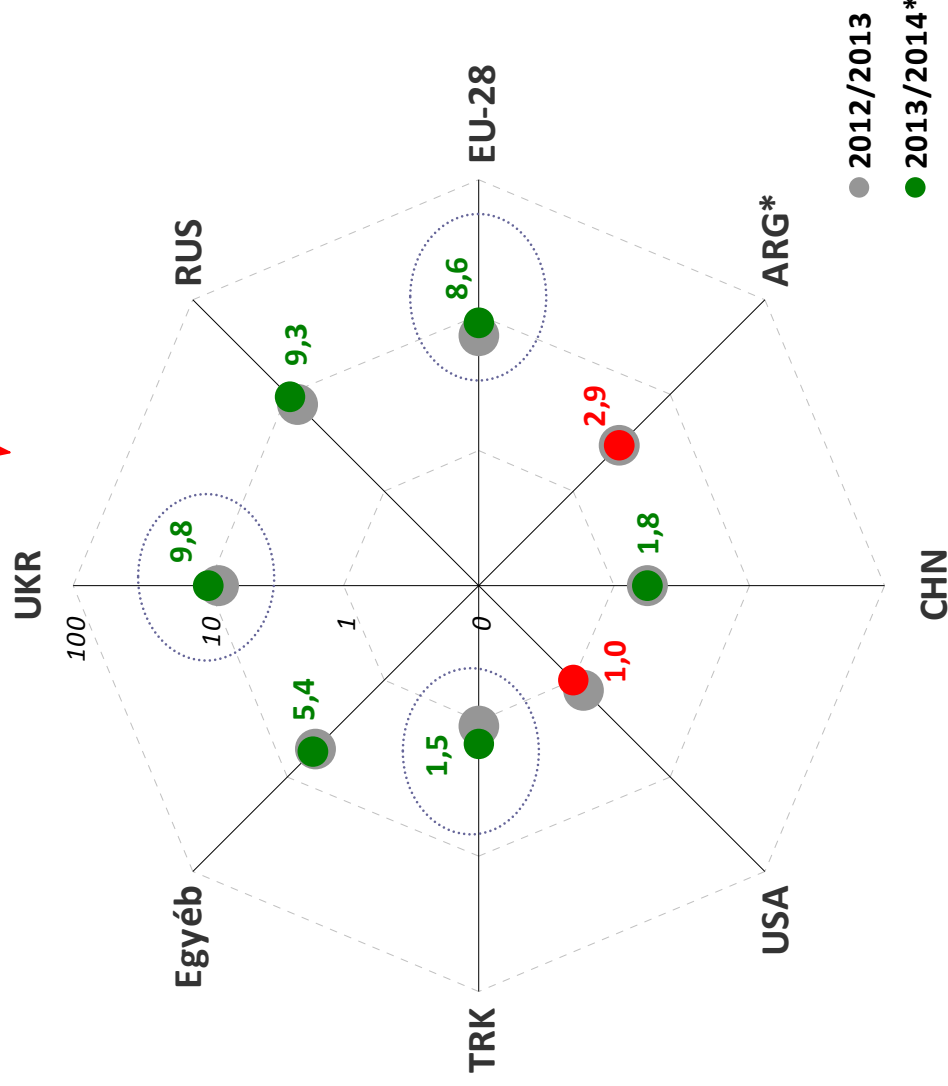


# Napraforgó világpiaaca (2013/2014)



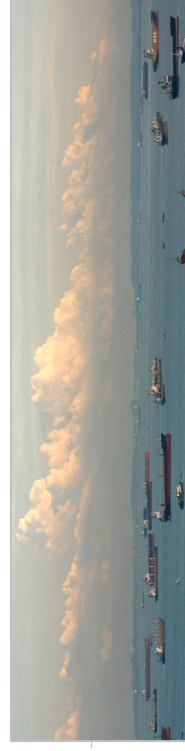
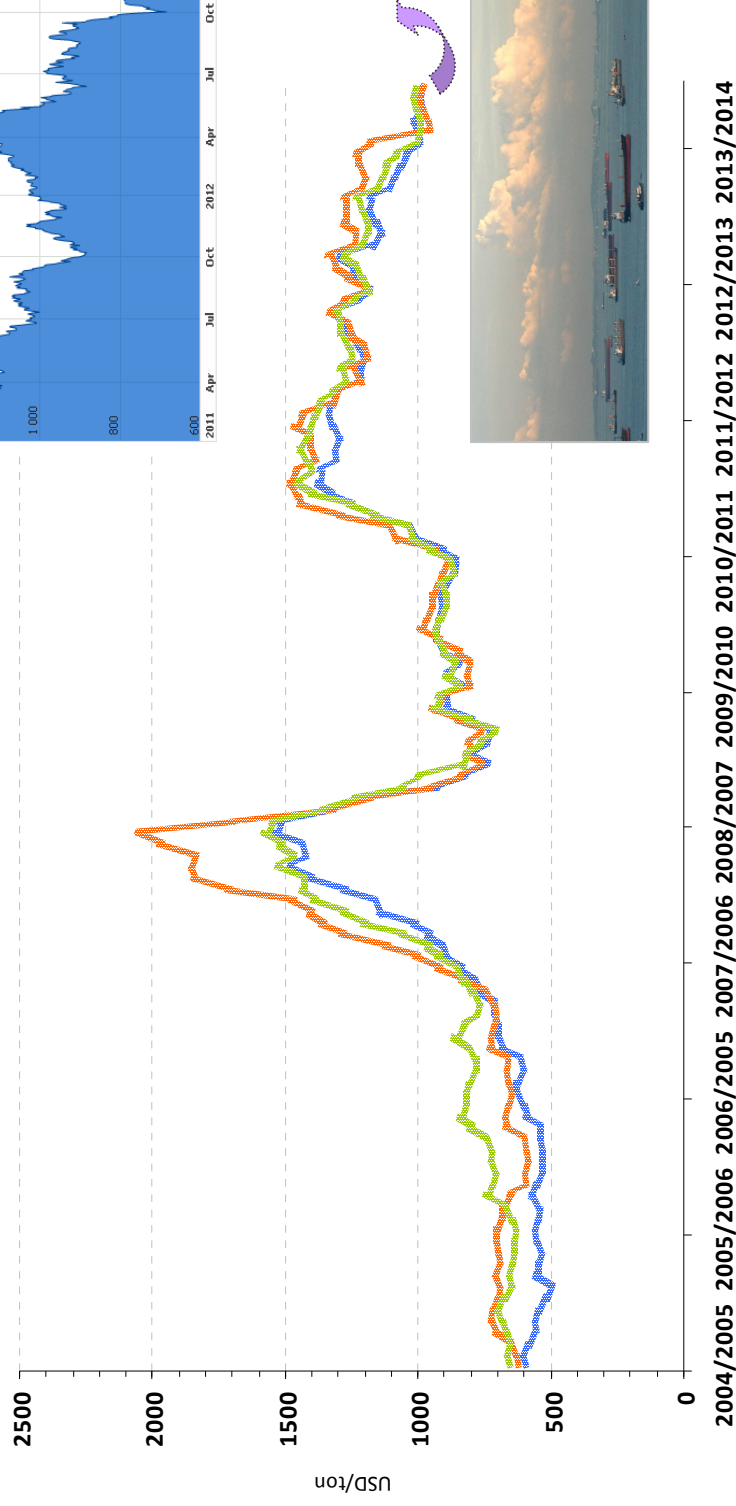
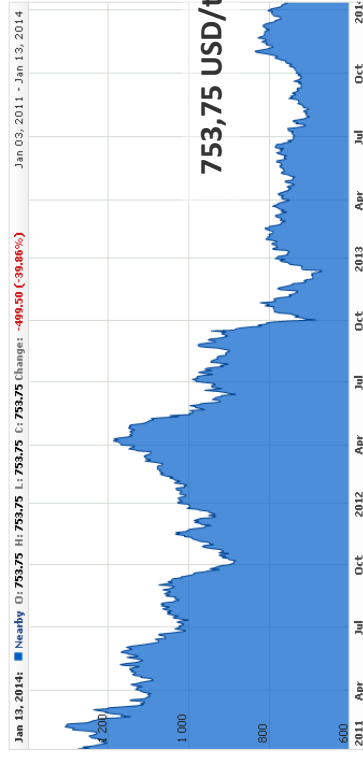
Termelés: 40,2 mio t (+12,8%)

	Mt	vs 2012
RO	1,95	+39,5%
BG	1,80	+33,7%
FR	1,65	+4,8%
HU	1,49	+14,3%



# Növényolajok forward kötési árai Rotterdamban (2004. júliustól 2013. decemberig)

Pálmaolaj, MDEX, daily nearest (2014. január 13.)





***Köszönöm a figyelmet!***